

## TARIF ANNUEL (cotisation USML incluse)

Age	Tarifs
Moins de 20 ans	82 € dont 52 € club
Plus de 20 ans	97 € dont 56 € club

Droit d'entrée :  
+ 8 € pour une première inscription à l'USML

TARIF LICENCE Fédération Photographique de France  
(adhésion facultative)

Ages	Cotisation
+ 25 ans	38 € (*)
18-25 ans	19 € (*)
-18 ans	5 € (*)

(\*) Exceptionnellement cette année (exercice 2021-2022), le photo club a décidé de prendre en charge 50% de la licence FPF

## FONCTIONNEMENT

### Adresse

14 rue du Fossé – Maisons-Laffitte

**Réunion le jeudi à partir de 20h30**

**Ateliers le mardi à partir de 20h30**

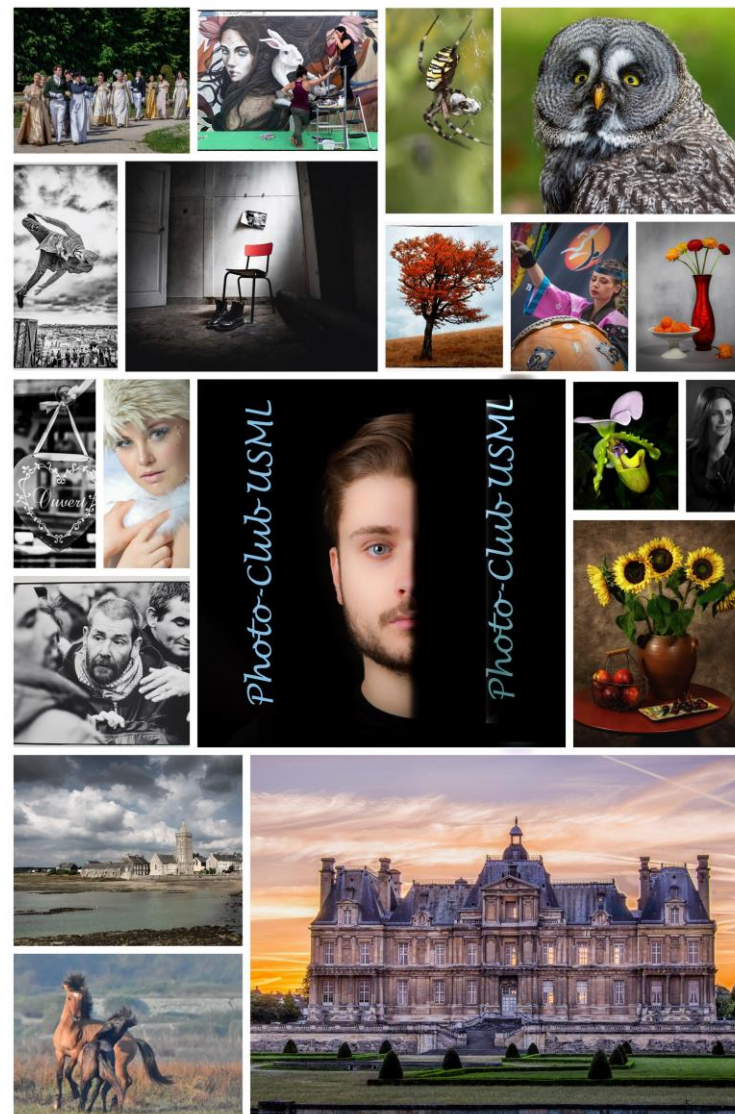
**Reprise le jeudi 16 septembre 2021**

## RENSEIGNEMENTS

Philippe Brand : 06.50.12.21.31

<http://photomaisonslaffitte.fr>

# PHOTO-CLUB 2021 - 2022



**Le club est dynamique, sympathique  
et accessible à tous !**

## **QUI SOMMES-NOUS ?**

Le club est fort d'une quarantaine de passionnés de tous âges et de tous niveaux (adultes et adolescents)

Les membres se réunissent deux fois par semaine :

*Le jeudi soir et le mardi soir de 20h30 à 23 heures*

*Le Photo-Club est affilié à la FPF depuis 2006  
(Fédération Photographique de France)*

## **QUELLES SONT NOS ACTIVITES ?**

### **Les ateliers du mardi et réunions du jeudi**

Sujets thématiques ou à la demande  
Macrophotographie, paysage, portrait, utilisation de logiciels photos...

Diaporamas, critique de photos, échanges de conseils techniques, des trucs et des astuces...

### **Les labos photos**

Le club met à la disposition de ses membres :

Un labo photo permettant d'effectuer le développement et le tirage de négatifs photos,

Une imprimante numérique de qualité professionnelle utilisable dans le cadre d'un atelier spécifique.

## **Studio Photo**

Nous disposons d'un studio photo équipé de matériel d'éclairage, flashes et lumière continue. Ce studio, partagé avec le vidéo club Boucles de Seine Images, est à notre disposition en journée et en soirée selon un planning de réservation.

## **Sorties et prises de vues**

Sorties et prises de vues en extérieur selon programme défini au sein du club : de nuit, sportives, animalières, d'architecture, macro photo...

## **Concours et Expos**

Organisation de concours au sein du club et participation aux diverses compétitions organisées par la Fédération Photographique de France pour les licenciés.

Tous les deux ans, organisation de la Biennale de Photographie de Maisons-Laffitte à la Vieille Eglise, et en alternance exposition de nos photos au Mesnil-le-Roi.

Expositions permanentes au cinéma l'Atalante...

